



Pesquisa Nacional Metodista 2015

Grupo	Realizados	Inscritos	%
CLAM	235	285	82
Pastores e Pastoras	256	285	90
Seguimentos Nacionais	12	12	100
Total	503	582	86

3 Grupos Pesquisados

- **CLAM**
- **Pastores e Pastoras**
- **Segmento Nacional**

Critério de Resposta

- **As respostas contém pesos diferentes conforme o grau de favorabilidade**

I - Parâmetros da Pesquisa

I.2 - Critérios Analisados

C 1 : Comunidade Externa

C2 : Estratégias e Planos

C3 : Gestão de Informações

C 4 : Governança

C 5 : Incentivo

C 6 : Relacionamento com a Equipe

C 7 : Desenvolvimento

C 8 : Orgulho

C 9 : Valorização

C 10 : Planejamento

C 11 : Recursos

C 12 : Relações

C 13 : Sociedade

Podemos entender **governança** como um sistema que dirige, monitora e incentiva a organização, envolvendo um relacionamento entre a alta direção, visando uma gestão mais transparente e que ofereça mais segurança para todas as partes.

I - Parâmetros da Pesquisa

I.3 – Ênfases do Plano Nacional Missionário

1 Estimular o zelo evangelizador na vida de cada metodista, de cada igreja local

2 Revitalizar o carisma dos ministérios clérigo e leigo nos vários aspectos da missão

3 Promover o discipulado na perspectiva da salvação, santificação e serviço

4 Fortalecer a Identidade, Conexidade e Unidade da Igreja

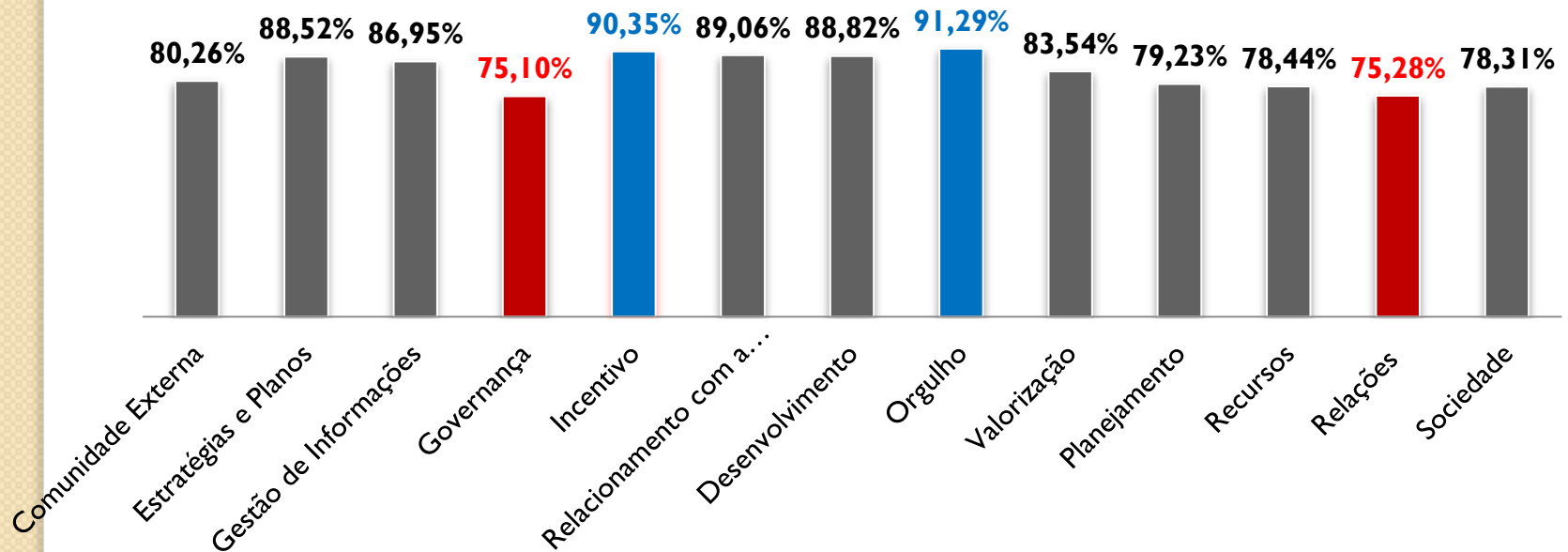
5 Implementar ações que envolvam a Igreja no cuidado e preservação do Meio ambiente

6 Promover maior comprometimento e resposta da Igreja ao Clamor do Desafio Urbano

2 – Resultados

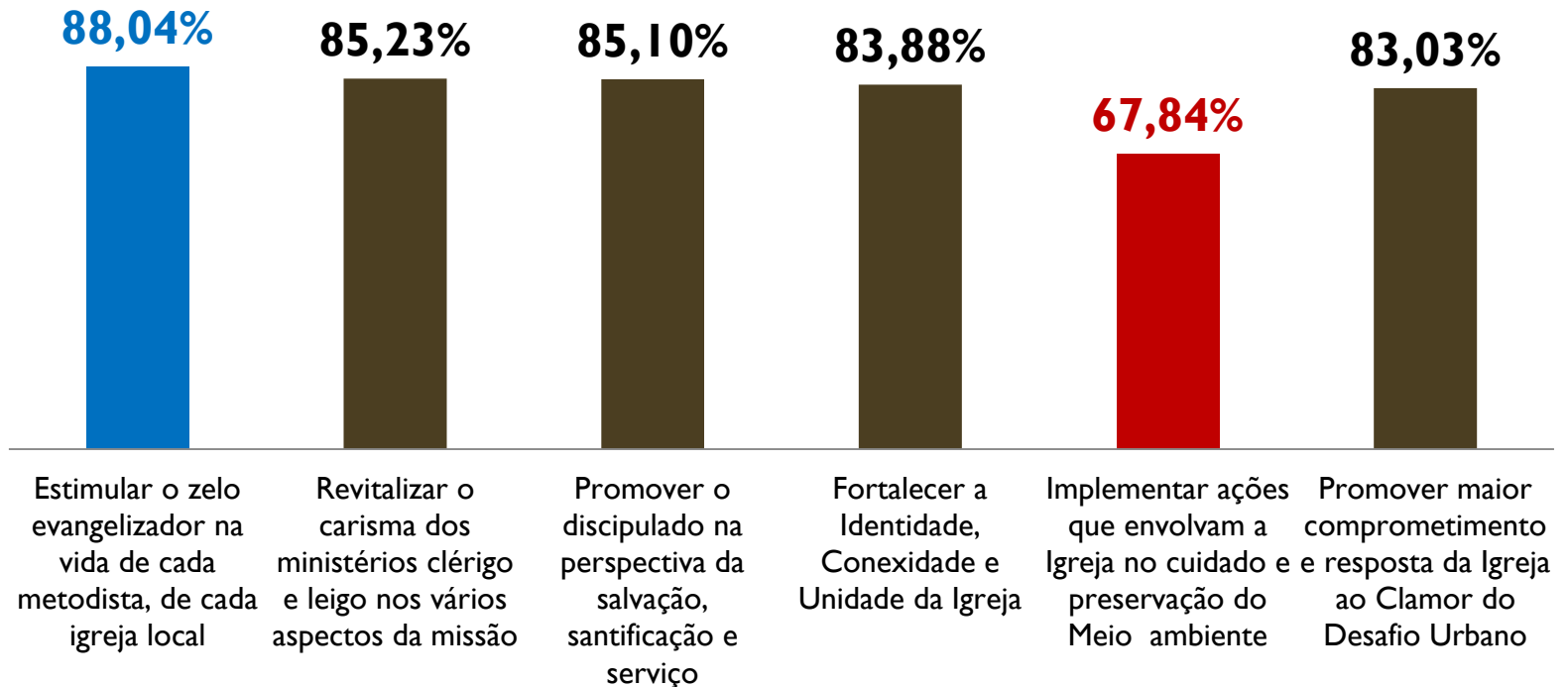
2.1- Grupo CLAM

MÉDIA DE FAVORÁVEIS POR CRITÉRIO



2 – Resultados

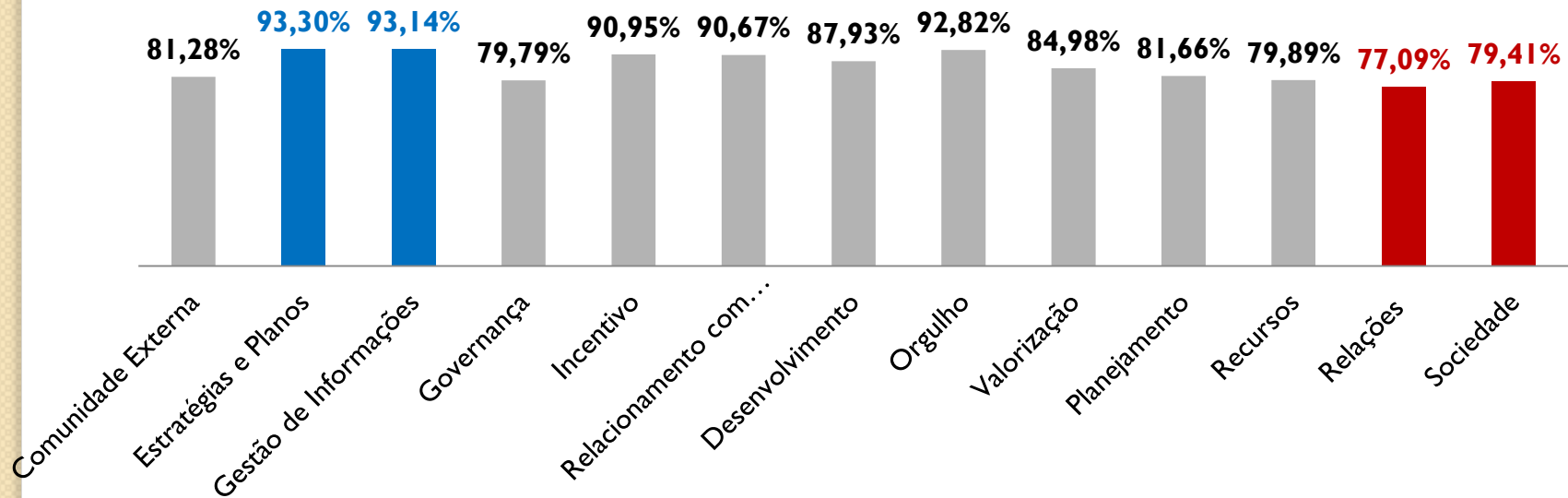
2.1- Grupo CLAM



2 – Resultados

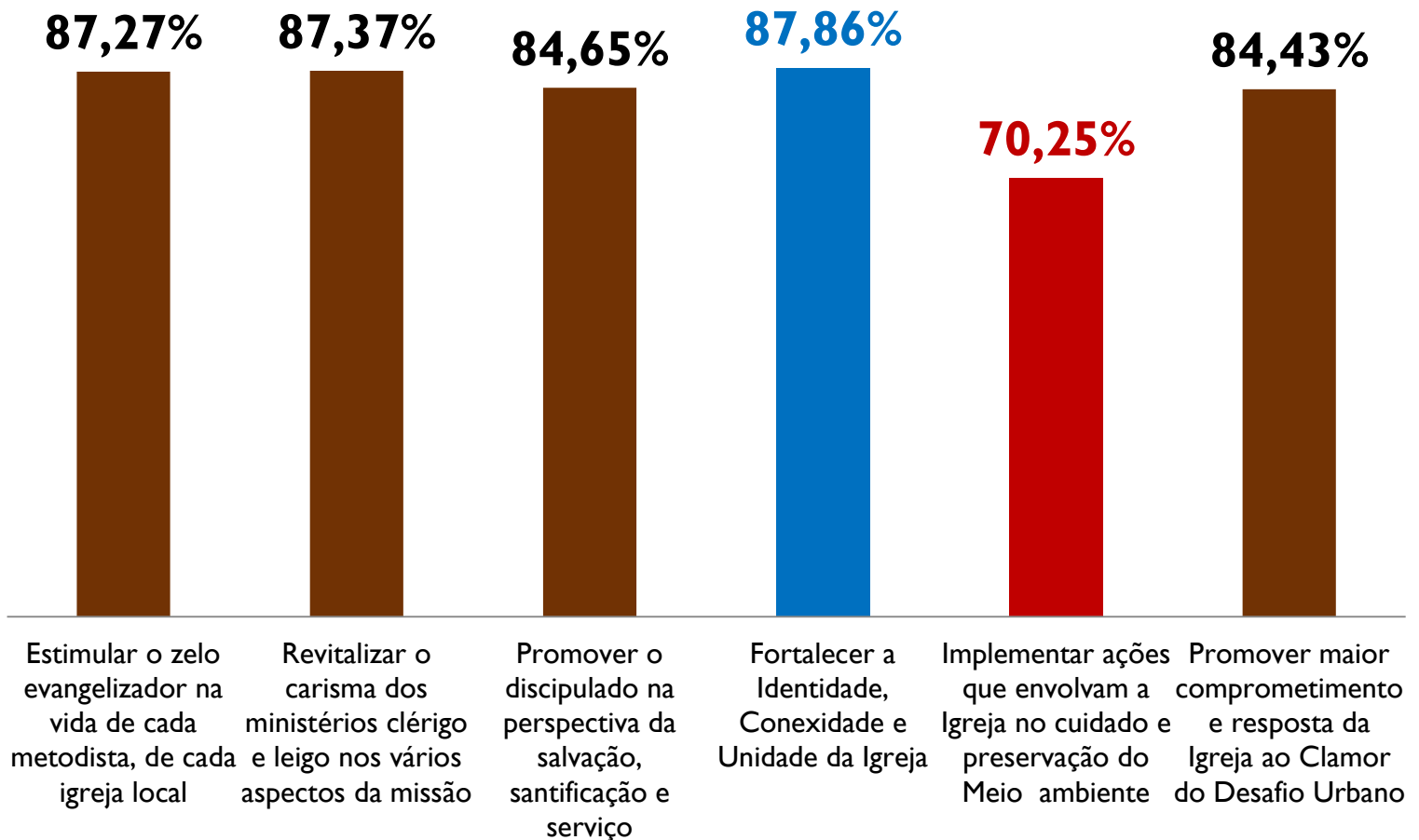
2.2- Grupo Pastores e Pastoras

MÉDIA DE FAVORÁVEIS POR CRITÉRIO



2 – Resultados

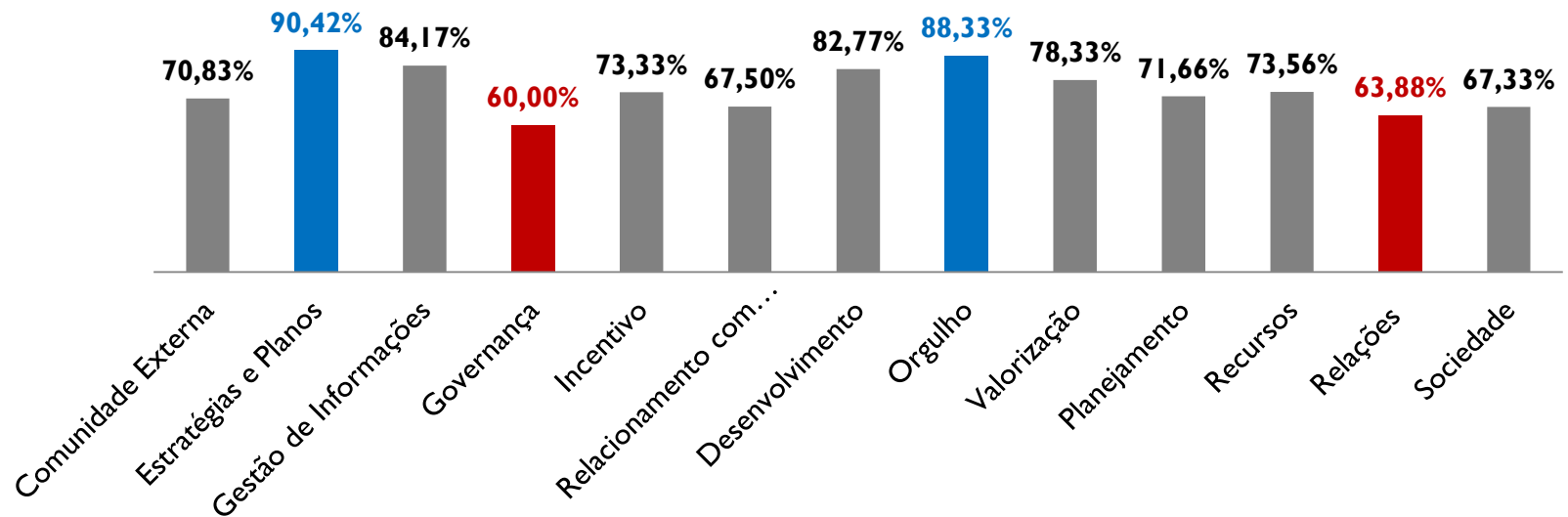
2.2- Grupo Pastores e Pastoras



2 – Resultados

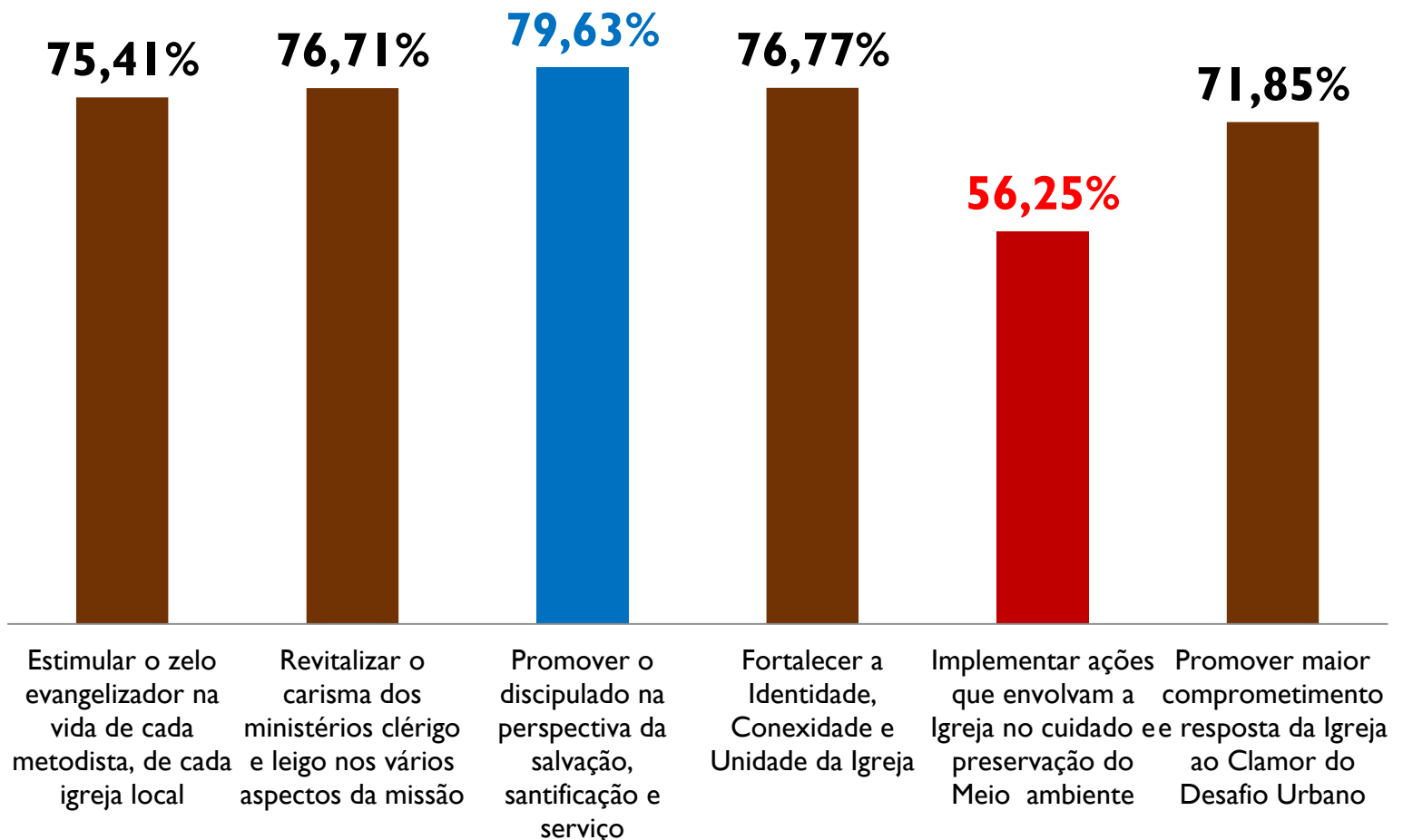
2.3- Grupo Segmento Nacional

MÉDIA DE FAVORÁVEIS POR CRITÉRIO



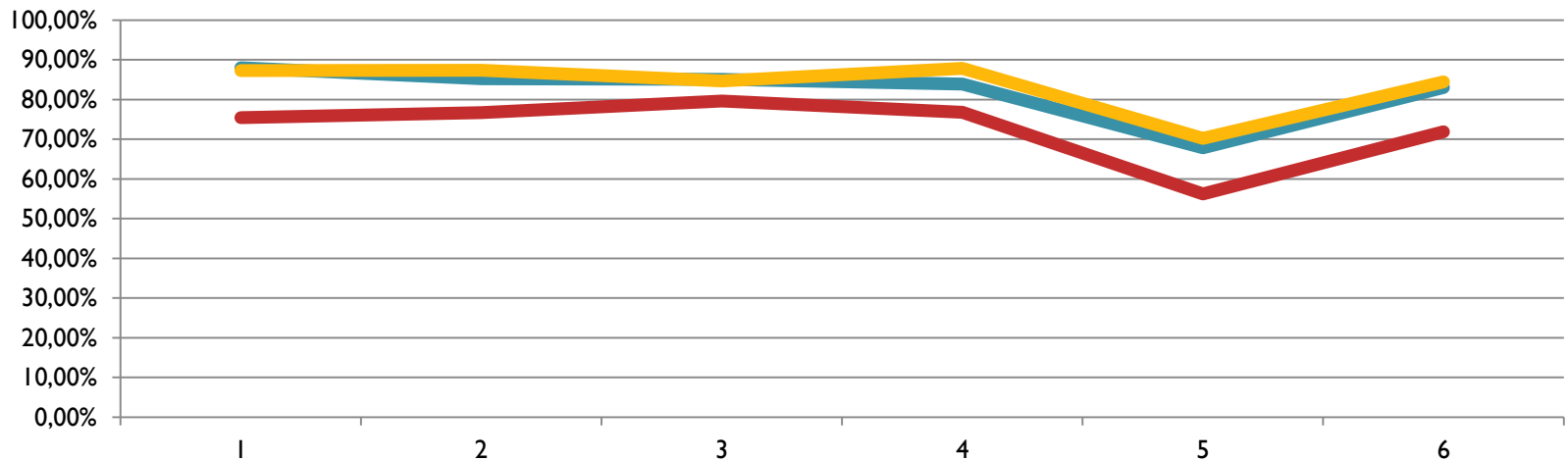
2 – Resultados

2.3- Grupo Segmento Nacional



3- Análise dos Resultados

3.1- Análise das Ênfases



➤ Interpretação :

- Grande semelhança nos pontos de vista da CLAM e dos Pastores e Pastoras
- O Segmento Nacional apresenta-se , em geral, menos favorável em relação à CLAM e aos Pastores e Pastoras.
- As favorabilidades da CLAM e dos Pastores e Pastoras divergem consideravelmente da favorabilidade do Segmento Nacional

3- Análise dos Resultados

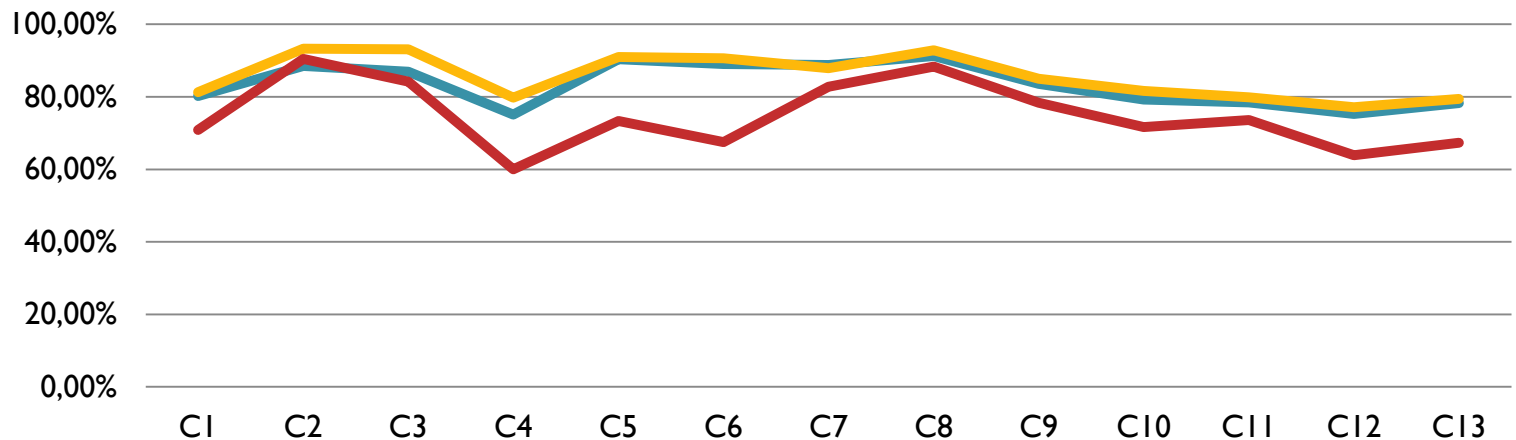
3.1- Análise das Ênfases

Ênfase					
		CLAM	PASTORES	SN	<u>MÉDIA</u>
<i>Estimular o zelo evangelizador na vida de cada metodista, de cada igreja local</i>	1	88,04%	87,27%	75,41%	<u>83,57%</u>
<i>Revitalizar o carisma dos ministérios clérigo e leigo nos vários aspectos da missão</i>	2	85,23%	87,37%	76,71%	<u>83,11%</u>
<i>Promover o discipulado na perspectiva da salvação, santificação e serviço</i>	3	85,10%	84,65%	79,63%	<u>83,13%</u>
<i>Fortalecer a Identidade, Conexidade e Unidade da Igreja</i>	4	83,88%	87,86%	76,77%	<u>82,84%</u>
<i>Implementar ações que envolvam a Igreja no cuidado e preservação do Meio ambiente</i>	5	67,84%	70,25%	56,25%	<u>64,78%</u>
<i>Promover maior comprometimento e resposta da Igreja ao Clamor do Desafio Urbano</i>	6	83,03%	84,43%	71,85%	<u>79,77%</u>

3- Análise dos Resultados

3.2- Comparação Critérios

Análise Comparativa por Critérios



➤ Interpretação :

- Grande semelhança de Favorabilidade entre a CLAM e os Pastores e Pastoras
- O Segmento Nacional apresenta-se ,em sua maioria, menos favorável e mais inconstante em comparação com a CLAM e os Pastores e Pastoras.
- As favorabilidades da CLAM e dos Pastores e Pastoras divergem consideravelmente da favorabilidade do Segmento Nacional

3- Análise dos Resultados

3.3- Afirmações Críticas

	Afirmiação	Critério	Ênfase	Média de Favoráveis
3	As pessoas de fora percebem que a Igreja Metodista é preocupada com a preservação do meio ambiente.	C1	5	52,48 %
56	A Igreja Metodista realiza projetos socioambientais visando o desenvolvimento das comunidades onde atua.	C13	5	54,34 %
15	A Igreja Metodista evolui para se tornar uma igreja que participa das soluções ambientais.	C4	4	55,97 %
54	A Igreja Metodista contribui para a preservação do meio ambiente.	C12	4	56,09 %
43	Há uma distribuição equilibrada de responsabilidades entre os membros da minha igreja.	C10	6	65,04 %
51	Há entrosamento e integração entre as igrejas do meu distrito.	C11	2	68,65 %

Observação : As afirmações **3, 56, 15 e 54** se repetem entre as cinco afirmações **menos** favoráveis nos três grupos pesquisados

3- Análise dos Resultados

3.4- Afirmações Críticas Específicas

CLAM				
	Afirmação	Critério	Ênfase	Favoráveis
43	Há uma distribuição equilibrada de responsabilidades entre os membros da minha igreja.	C10	6	62,55 %

Pastores e Pastoras				
	Afirmação	Critério	Ênfase	Favoráveis
49	As instalações físicas da minha igreja são adequadas.	C11	3	70,39 %

Segmento Nacional				
	Afirmação	Critério	Ênfase	Favoráveis
24	O pastor ou pastora é imparcial nas decisões relativas aos membros na minha igreja.	C6	2	51,66 %

3- Análise dos Resultados

3.5- Afirmações Mais Favoráveis

	Afirmação	Critério	Ênfase	Média de Favoráveis
31	Estou satisfeito(a) em servir nos ministérios da Igreja Metodista.	C8	2	91,99 %
30	Estou satisfeito(a) em ser Metodista.	C7	3	92,59 %
1	Sinto orgulho em dizer que sou Metodista.	C1	2	92,66 %
9	Contribuo para a unidade da igreja.	C2	4	93,48 %
7	Conheço os ministérios da minha igreja local.	C2	4	95,02 %

Observação : As afirmações **1 e 7** se repetem entre as cinco **mais** favoráveis nos três grupos pesquisados

3- Análise dos Resultados

3.6 - Média Geral de Favorabilidade

Média Geral

• 81,32 %



Margem de Erro

• +/- 3,24 %

4- Gratidão

Obrigado a todos e todas que contribuíram para este trabalho.

Em especial a jovens tesouros metodistas encontrados pelas igrejas em terras brasileiras.

E nossa eterna gratidão ao Senhor Altíssimo, pela honra de servir em Sua Igreja.